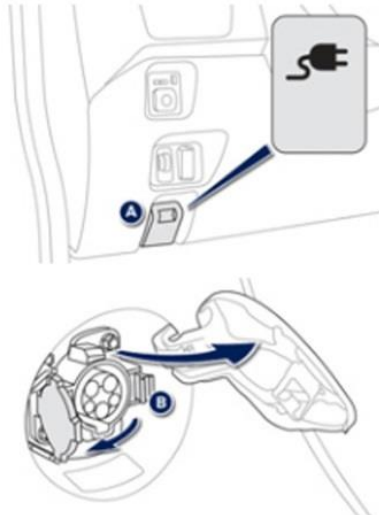




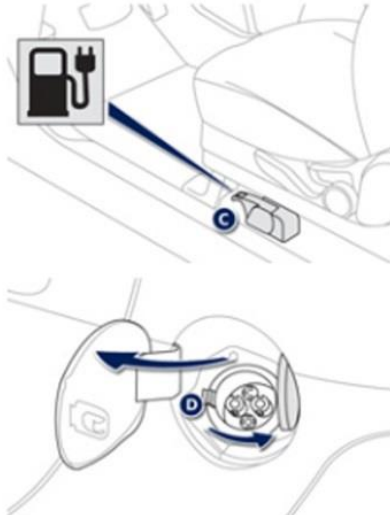
DEBRANCHER & BRANCHER LE CHARGEUR

Recharge normale



- ☛ Tirez la commande A située en bas de la planche de bord, côté conducteur pour déverrouiller la trappe d'accès,
- ☛ ouvrez la trappe d'accès située côté droit du véhicule,
- ☛ appuyez sur le verrou B pour ouvrir le couvercle de la prise.

Recharge rapide



- ☛ Tirez la commande C située sous le siège conducteur, côté porte pour déverrouiller la trappe d'accès,
- ☛ ouvrez la trappe d'accès située côté gauche du véhicule,
- ☛ appuyez sur le verrou D pour ouvrir le couvercle de la prise.

DÉMARRER LA VOITURE

Insérez la clé et démarrer la voiture.

CONDUITE AUTOMATIQUE

Pour changer les positions de conduite vous devez appuyer sur le frein et ensuite vous pouvez manipuler le pommeau de vitesse et le mettre sur la position souhaitée:

P = Park ou de position de PARKING. Cette position permet de bloquer les roues du véhicule au parking.

R = Reverse c'est à dire MARCHE ARRIERE

N = Neutral c'est à dire POINT MORT. Cette position laisse les roues débloquées.

D = Drive, c'est la POSITION DE CONDUITE en marche avant avec toutes les vitesses possibles



ÉTEINDRE LA VOITURE

Eteindre le plafonnier et les phares

PENSER À REBRANCHER LE CHARGEUR